

Демонстрация по биологии 5 класс.

1

Рассмотрите фотографии с изображением представителей различных объектов природы.

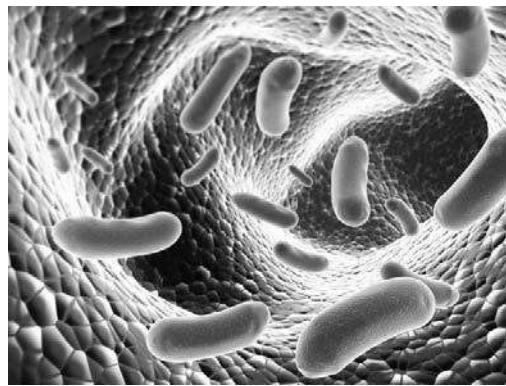
1. Подпишите их названия, используя слова из предложенного списка: *бактерии, грибы, растения.*



А. _____



Б. _____



В. _____

2. Два из изображённых на фотографиях объекта объединены общим признаком. Выпишите название объекта, «выпадающего» из общего ряда. Объясните свой выбор.
3. Выберите из приведённого ниже списка два примера оборудования, которые следует использовать для наблюдения за перемещениями серых волков в природе.
- Список приборов:
- 1) видеоловушка
 - 2) бинокль
 - 3) мерный цилиндр
 - 4) предметное стекло
 - 5) ботаническая папка
4. Знаниями в области какой биологической науки Вы воспользуетесь, проводя наблюдения за перемещениями серых волков в природе?

5. Ольга на уроке изучала устройство микроскопа и делала соответствующие подписи к рисунку. Какую деталь микроскопа на рисунке она обозначила буквой А? Какую функцию выполняет эта часть микроскопа при работе с ним?



6. Ольга рассмотрела плесневый гриб пеницилл под микроскопом, на котором было указано:

увеличение окуляра – 7.

увеличение объектива – 10

Какое увеличение даёт данный микроскоп?

Ответ. _____

7. Анастасия и Юрий собрали образцы разных животных. Для каждого животного им необходимо составить «паспорт», соответствующий положению этого животного в общей классификации организмов. Помогите ребятам записать в таблицу **слова (словосочетания)** из предложенного списка (или их цифровые обозначения) в такой последовательности, чтобы получился «паспорт» животного, изображённого на фотографии.



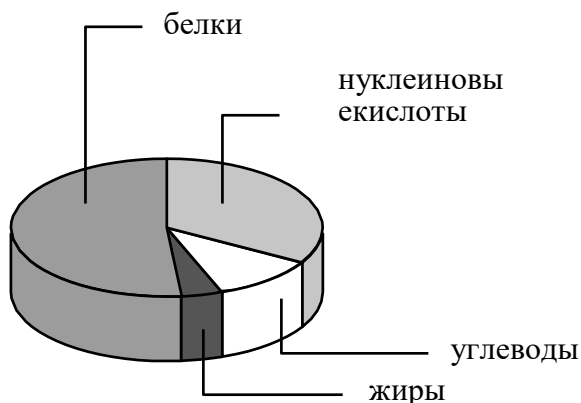
Павлиний глаз дневной

Список слов (словосочетаний):

- 1) Животные
- 2) Членистоногие
- 3) Павлиний глаз дневной
- 4) Павлиний глаз

Царство	Тип	Род	Вид

8. На диаграмме показано содержание органических веществ в клетке.



Содержание каких из указанных органических веществ в клетке минимально?

9. Сделайте описание бурого медведя по следующему плану.

А) Какую среду обитания освоил медведь?

Ответ. _____



Б) Какие отношения складываются между волком и медведем в природе?

Ответ. _____

10. На фотографии изображены представители одной из профессий, связанных с биологией. Определите эту профессию.

Ответ. _____

Напишите, какую работу выполняют люди этой профессии.

Чем эта работа полезна обществу?

